

0Uコンセントバー 20A/30A入力

IEC C-13 IEC C-13+IEC C-19

0U RACK MOUNT POWER DISTRIBUTION UNIT, 20A/30A INPUT, IEC C-13・IEC C-13 + IEC C-19 OUTLET

20A/30A入力でIEC C-13またはIEC-13とC-19の電源が供給でき、19インチラックの垂直方向に設置可能な多数口コンセントバーです。30A入力タイプは電源回路を2分岐し、それぞれに20A定格のサーキットプロテクターを搭載しました。従来のブレーカ付製品と異なり、ON/OFFの出っ張りがなくなったことで、厚みが50%削減されました。全タイプ電気用品安全法(PSE)適合品です。

端子台 (写真1)

樹脂製保護カバー仕様です。

	適用電線	電線接続方式	適用圧着端子
20A	VCT 3.5mm ² 、5.5mm ²	圧着端子式	R3.5-5
30A	VCT 5.5mm ²	圧着端子式	R5.5-5

電流表示機能 (写真2)

電源管理を容易に行えるよう、系統ごとや2系統合計の使用電流値・ピーク電流値のデジタル表示機能付タイプが新たにラインナップしました。

※対象品：HA9126LDS/HA9246LDS/HA9126LVDS/HA9246LVDS

20Aサーキットプロテクター (J-10ページ 写真5を参照)

30A入力タイプは1系統につき1ヶ、過負荷による過電流を感知して電流を遮断する20Aサーキットプロテクターを搭載。意図的にON/OFFすることもできるため、系統ごとの電源管理が可能です。目視で動作状態が確認でき、誤動作を防ぐ透明カバー仕様です。

C-14プラグ ロック機能 (写真3)

IEC C-13のすべてのさし込み口には、IEC C-14プラグをさし込んだ際に、不意な脱落を防ぐ簡易ロックがかかる機能を新たに搭載。以前のような、コードクランプを利用して固定する手間やコストを削減できるようになりました。

別売コードクランプ取付穴 (別売オプションを参照)

電源管理用グループ表示と番号表示 (写真4)

電源管理を容易に行えるよう、系統ごとに色を分けてアルファベットでグループ表記を施し、また各さし込み口には数字で番号表記を施しました。

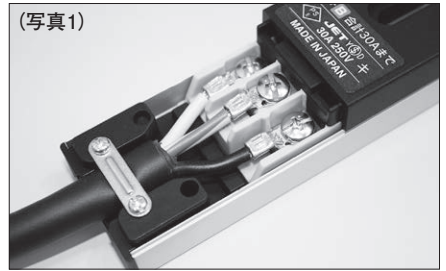
通電確認用LED (写真4)

通電状況を確認できる緑色LEDランプを搭載しています。※20A入力：1ヶ所／30A入力：2ヶ所

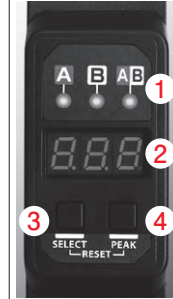
本体取付穴 (J-10ページ 写真4を参照)

各社製19インチラックに取付可能です。(M5・M6なべ小ねじ対応)

(写真1)

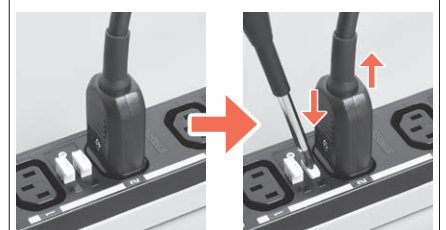


(写真2)



- ① LEDランプ:測定ライン
- ② 表示パネル:瞬時電流値表示
- ③ SELECTボタン:測定表示切替
- ④ PEAKボタン:ピーク電流値
- ③+④:ピークリセット

(写真3)

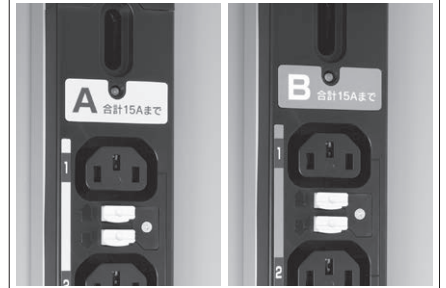


簡易ロック状態

リリース時

挿したプラグは、リリースボタンをドライバー等で押し下げながら引き抜くことができます。

(写真4)



HA9126LVS

HA9126LDS

別売オプション



20A入力プラグ付 コード長5m
NEMA L6-20コードセット
型番:3222N-L6-CS
→J-19ページ

30A入力プラグ付 コード長5m
NEMA L6-30コードセット
型番:3322N-L6-CS
→J-19ページ



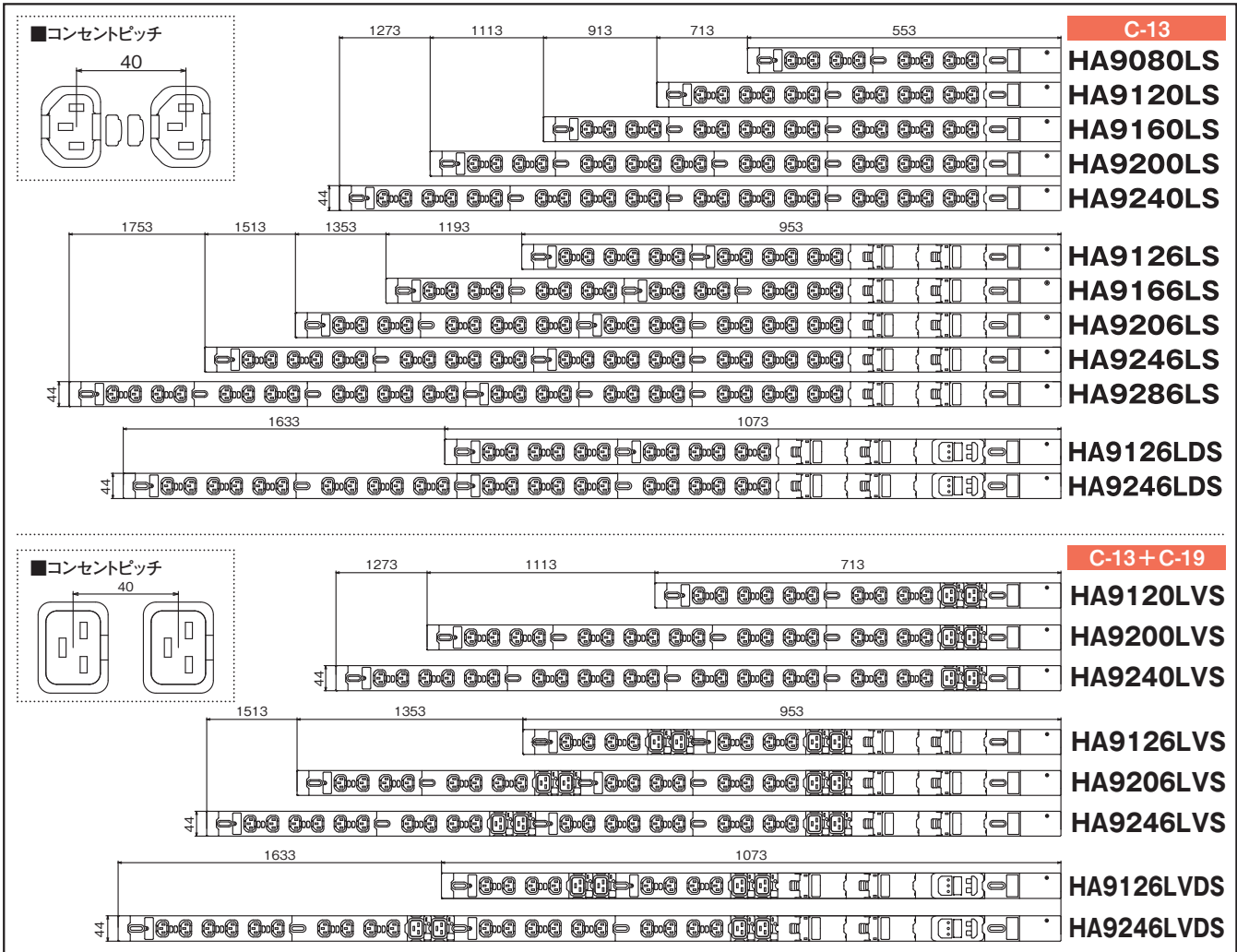
パネルマウントフレームに垂直取付が可能
L型ブラケット
型番:HA-SPTL → J-18ページ



IEC C-20プラグ使用時の不意な脱落を防ぐ
コードクランプ
型番:Z0210 / Z0220 → J-19ページ

■形状寸法 Dimension

(注) 本製品は機器用(機器に組み込んで使用する製品)です。機器用以外の用途には使用しないでください。



■製品一覧 Selector Chart

入力 Input	出力(コンセント口数) Number of Receptacle		型番 Catalog Number	標準価格 Price (JPN YEN)	備考 Note
	IEC C-13 接地形2P 10A 250V	IEC C-19 接地形2P 15A 250V			
接地形2P (2P,3W GND) 20A 250V	8ヶ口	—	HA9080LS	22,030	
	12ヶ口		HA9120LS	26,570	
	16ヶ口		HA9160LS ★	31,160	
	20ヶ口		HA9200LS ★	35,390	
	24ヶ口		HA9240LS ★	40,630	
	10ヶ口	2ヶ口	HA9120LVS ★	27,150	
	18ヶ口		HA9200LVS ★	34,830	
接地形2P (2P,3W GND) 30A 250V	22ヶ口		HA9240LVS ★	39,930	
	12ヶ口	—	HA9126LS	42,610	20Aサーキットプロテクター×2ヶ付
	12ヶ口		HA9126LDS ★	64,590	20Aサーキットプロテクター×2ヶ付, 電流表示機能付
	16ヶ口		HA9166LS ★	47,180	20Aサーキットプロテクター×2ヶ付
	20ヶ口		HA9206LS ★	53,120	20Aサーキットプロテクター×2ヶ付
	24ヶ口		HA9246LS	58,740	20Aサーキットプロテクター×2ヶ付
	24ヶ口		HA9246LDS ★	79,380	20Aサーキットプロテクター×2ヶ付, 電流表示機能付
	28ヶ口		HA9286LS ★	62,500	20Aサーキットプロテクター×2ヶ付
	8ヶ口	4ヶ口	HA9126LVS	43,420	20Aサーキットプロテクター×2ヶ付
	8ヶ口		HA9126LVDS ★	64,030	20Aサーキットプロテクター×2ヶ付, 電流表示機能付
	16ヶ口		HA9206LVS ★	50,910	20Aサーキットプロテクター×2ヶ付
	20ヶ口		HA9246LVS ★	56,250	20Aサーキットプロテクター×2ヶ付
	20ヶ口		HA9246LVDS ★	77,890	20Aサーキットプロテクター×2ヶ付, 電流表示機能付

※標準価格については、税抜き価格です。ご購入価格に別途消費税が課税されます。
型番に★印のある製品は、受注生産品となります。

コンセントバー

J
O U コンセントバー 20A / 30A 入力
IEC C-13・IEC C-19

