



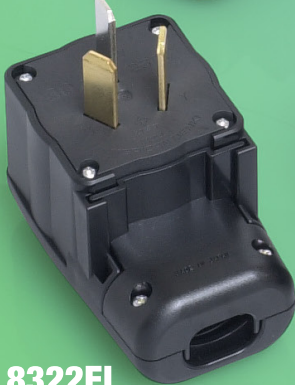
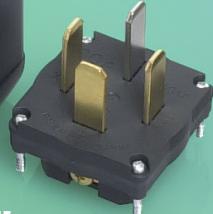
## エルシェイププラグ

### 業界初の高容量L型プラグ新登場!

平刃形  
30A・50A・60A



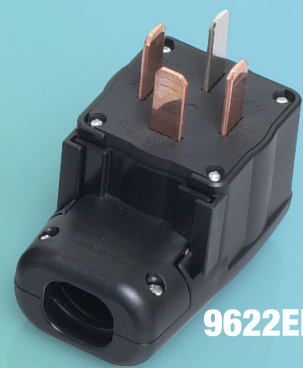
9322EL



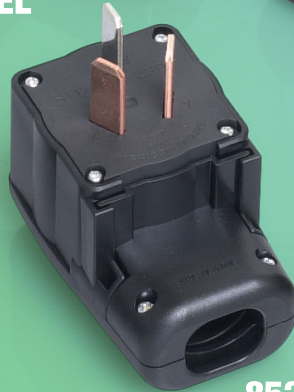
8322EL



9522EL



9622EL



8522EL



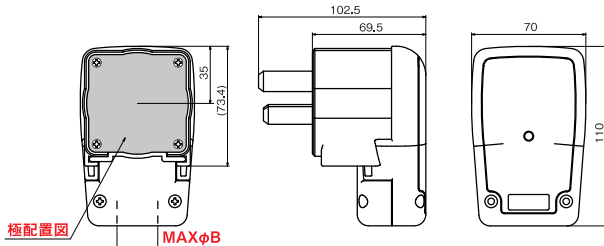
8622EL



平刃形の3P 30A・50A・60A定格と、接地形3P 30A・50A・60A定格に、超高強度樹脂のポリカーボネートを使用したブラカバートタイプのL型プラグが新登場しました。本体に使用している樹脂には、耐熱性・耐油性・耐摩耗性・耐トラッキング性に優れ、さらに性能強化を図るためフィラー(ガラス繊維)を30%含有した、難燃(UL94 V-0)仕様の強化ナイロン樹脂を採用しています。またカバーの材質には、機動隊のシールド(盾)に使用される程の抜群の強度を誇る、超高強度樹脂のポリカーボネートを採用しました。

電流	定格		極配置	型番	標準価格(円)	形状寸法		適用埋込コンセント
	極数	電圧				$\phi B$		
30A	3P	250V		8322EL	2,700	18	8320N	
	接地形3P			9322EL	3,150	18	9320N	
50A	3P	250V		8522EL	3,510	25	8520N	
	接地形3P			9522EL	4,110	25	9520N	
60A	3P	250V		8622EL	3,870	25	8620N	
	接地形3P			9622EL	4,590	25	9620N	

\*同定格の熱硬化性樹脂製プラグ(型番:332, 342, 532, 542)は、2015年5月20日製造中止予定です。



適用電線	電線接続方式	適用圧着端子
30A	2CT 5.5mm <sup>2</sup>	圧着端子式
50A	2CT 14mm <sup>2</sup>	
60A		R14-6

### 特長その1 電線引き出し方向が4方向可能!

本体とカバーの取付は上下左右の4方向が可能のため、電線の引き出し方向の選択の幅が広がりました。また本体へ結線する電線の端末加工寸法は、どの方向でもすべて同一寸法で可能です。



### 特長その2 省スペース化に大きく貢献!

使用時にグリップ部分から電線が正面に張り出してしまうストレートタイプのプラグと異なり、電線を壁面から近い位置で平行に這わせることが可能なため、省スペース化に大きく貢献します。



©本リーフレットに記載の価格には消費税は含まれておりません。

