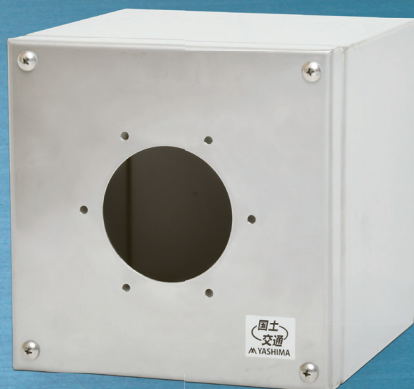


## 高容量 60A 電源設置の省力化を実現！

60A フランジコンセント  
60A フランジインレット用  
**MBW8000**



60A 防水形パネルコンセント  
60A 防水形フランジインレット用  
**MBW8500**



## 引掛形 60A 器具用 防水形マルチボックス

当社製引掛形60Aフランジコンセント・防水形パネルコンセント・フランジインレット・防水形フランジインレットが取付可能な、パネルカット加工およびねじ穴加工済みの防水形プルボックスです。あらかじめ器具取付用の穴開け加工がされているため、器具設置の際の省力化や作業時間の短縮に大きく貢献します。

### ■組み合わせ例 (MBW8000+フランジコンセント)



防水形マルチボックス・本体  
(ステンレス製)

送りができる接地端子座が内部に設置されています。ねじ頭には容易に識別できるように緑色の塗装が施されています。

防水形マルチボックス・カバー  
(ステンレス製)

防水パッキンをカバー裏側に設置。また本体とカバーの間に窪みをつけることで、水が溜まらない構造になっています。(水切り防水仕様)

適用製品 (別売)

【MBW8000用】  
引掛形 60A  
・フランジコンセント  
・フランジインレット

【MBW8500用】  
引掛形 60A  
・防水形パネルコンセント  
・防水形フランジインレット



接地端子座



水切り機能

※電線通し穴の開孔やブッシングの取付などの加工はお客様による施工となります。

### ■MBW8000 取付例



フランジコンセント (型番 4626) を MBW8000 に取り付けた例です。

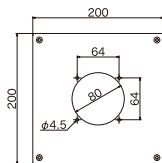
### ■MBW8500 取付例



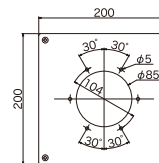
防水形パネルコンセントまたは防水形フランジインレットを MBW8500 に取り付ける際、電線挿入穴など適切な防水施工をすることで、IPX5 の防水性能での使用が可能です。

### ■形状寸法

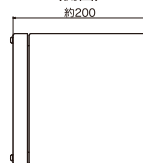
MBW8000



MBW8500



(側面)

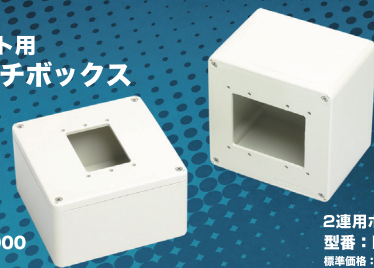


- 材質：ステンレス製
- 水切り防水仕様 (保護等級 IPX5 適合)
- 接地端子座付
- 国土交通省仕様・民間仕様対応
- カバー取付ねじ (M5) 4本付
- 器具取付ねじ+フランジナット (M5) 4組付 ※MBW8000のみ

### ■製品一覧

型番	標準価格	適用フランジコンセント	適用フランジインレット	適用防水形パネルコンセント	適用防水形フランジインレット
MBW8000	62,100	3626, 3666 4626, 4666	3625, 3665 4625, 4665	—	—
MBW8500	66,600	—	—	3626RW 3666RW 4626RW 4666RW	3625RW 3665RW 4625RW 4665RW

### 【好評発売中】 埋込コンセント用 防水形マルチボックス



1連用ボックス  
型番：MBW7000  
標準価格：11,630円

2連用ボックス  
型番：MBW7100  
標準価格：12,420円

◎本リーフレットに記載の価格には消費税は含まれておりません。

