



これからの生産設備・機械設備用電源プラグの定番

NEW

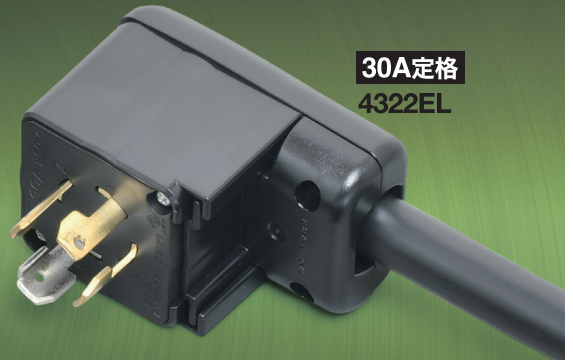
20A定格
3222EL-L6



30A定格
3312EL-L5



30A定格
4322EL



引掛形20A定格新登場!

エルシェイププラグ

栓刃の向きに対して電線挿入口が90度方向に向いているL型プラグのエルシェイププラグに20A定格が新たにラインナップしました。

本体の樹脂には、耐熱性・耐油性・耐摩耗性・耐トラッキング性に優れる難燃 (UL94 V-0) 仕様のナイロン樹脂を使用。さらにカバーの材質には、抜群の強度を誇る超高強度樹脂のポリカーボネートを採用したことで、安全性・耐久性を向上させています。

特長その1 省スペース化に貢献!

使用時にグリップ部分から電線が前に大きく張り出してしまふストレートタイプのプラグと異なり、電線を壁面から近い位置にはわせることが可能なため、壁面と機器との距離を縮めることができ、省スペース化に大きく貢献します。



エルシェイププラグ取付例

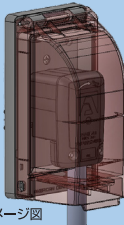


ストレートタイププラグ取付例

特長その2

防水にも対応!

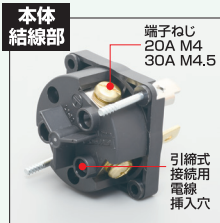
防水形リフトカバープレートを使うと、プラグ挿入時でも防水性能IPX3の適合品になります。



使用イメージ図

特長その3 優れた結線作業性!

本体結線部は端子間に余裕を持たせたつくりで、手でしっかり持ちながら結線作業をすることが可能。またシース剥きは、すべて同一寸法で行うことができます。さらに結線後の本体を組み込むカバー内のフトコロ(空間)を広くしていることで、結線した電線をスムーズに収めることができます。



本体結線部

端子ねじ
20A M4
30A M4.5

引締式
接続用
電線
挿入穴

本体とカバー



フトコロ(空間)

特長その4 電線引き出し方向が4方向可能!

本体に電線を結線した後、本体をカバーに取り付ける際には上下左右の4方向が可能。接続環境に応じて電線の引き出し方向を選べるようになりました。



正面取付



使用時



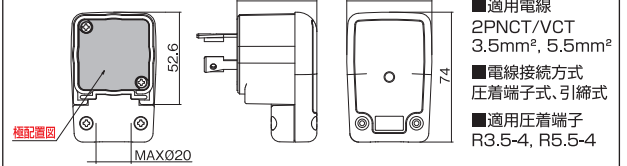
左方向取付



使用時

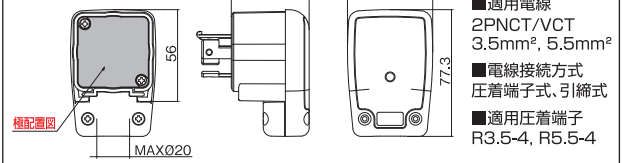
電流	定格		極配置	型番	標準価格(円)	適用埋込コンセント	防水形リフトカバープレート
	極数	電圧					
20A	接地形 2P	125V	NEMA L5-20	NEW 3212EL-L5	1,410	3210-L5	WLP3000
		250V	NEMA L6-20	NEW 3222EL-L6		3220-L6	
	3P	250V		NEW 3222EL	3220		
		接地形 3P	250V		NEW 4222EL	1,770	
30A	接地形 2P	125V	NEMA L5-30	3312EL-L5	2,040	3310-L5	WLP4000
		250V	NEMA L6-30	3322EL-L6		3320-L6	
	3P	250V		3322EL	3320		
		600V		3362EL	2,410	3360	
	接地形 3P	250V		4322EL	2,200	4320	
			NEMA L15-30	4322EL-L15		4320-L15	
	600V		4362EL	2,760	4360		

3P 20A図面



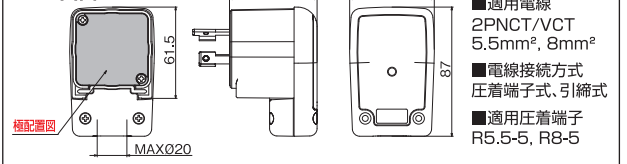
- 適用電線 2PNC/VCT 3.5mm², 5.5mm²
- 電線接続方式 圧着端子式、引締式
- 適用圧着端子 R3.5-4, R5.5-4

接地形3P 20A図面



- 適用電線 2PNC/VCT 3.5mm², 5.5mm²
- 電線接続方式 圧着端子式、引締式
- 適用圧着端子 R3.5-4, R5.5-4

30A図面



- 適用電線 2PNC/VCT 5.5mm², 8mm²
- 電線接続方式 圧着端子式、引締式
- 適用圧着端子 R5.5-5, R8-5

◎本リーフレットに記載の価格には消費税は含まれておりません。

